

特選
中古住宅



住みやすい環境で、
ゆとりある暮らしを。

土地75.25坪 建物延べ面積42.33坪

4LDK+2WCL+シューズクローク
カーポート2台・駐輪スペース
インナーバルコニー

栗東市上砥山 価格 3,300万円



株式会社 快樂住宅

TEL 077-558-2302

〒520-3003

滋賀県栗東市荒張647番地1

宅地建物取引業/滋賀県知事(4)3000号



ここが魅力!

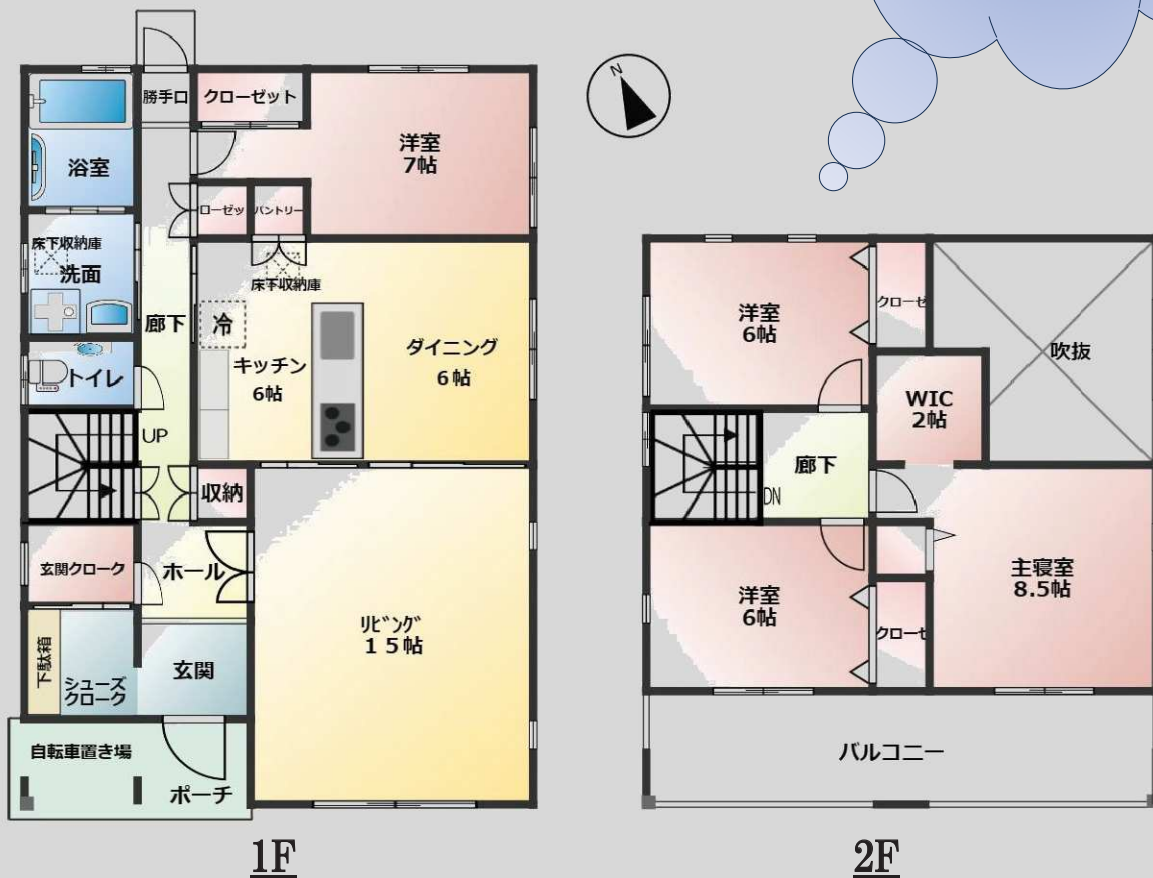
- * 太陽光発電3.3kw オール電化のお家です。
- * 温水床暖房システム(リビング・ダイニング・キッチン)
- * 広々とした浴室・洗面・トイレ
- * 玄関にシューズクロークと玄関クロークを配置
- * ウォークイン・パントリー・各室クロゼットの充実
- * キッチンがフラットタイプ対面+バックキャビネット付
- * 南面には広々としたインナーバルコニー配置
- * 駐車場2台、カーポート付 玄関部に駐輪スペースあり

担当者から

大変大事にお使いです。

自信をもってご案内いたします!

ご連絡をお待ち申し上げます。



中古戸建 4LDK

価格 3,300万円

土地面積 248.77㎡ * 75.25坪

木造2階建 (1階:91.93㎡ 2階48.02㎡)

建物面積 延べ床139.95㎡ * 42.33坪

築年数 2009年11月 * 築14年

- 土地権利:所有権 ●地目:宅地 ●都市計画:市街化区域
- 用途地域:第一種中高層住居専用地域 ●建ぺい:60%
- 容積:200% ●その他 第1種高度地区、法22条区域
- 道路幅員:南西側約6m ●接道状況:10.99m
- 設備:公営水道・公共下水・オール電化・太陽光発電システム
- 現状有姿・公簿取引 ●売主の契約不適合責任免責
- 現況:居住中 ●引渡日:相談
- 図面と現況に相違がある場合は、現況を優先とします。
- 仲介 ●有効期限:2023.年12月末日

●周辺環境

学区 * 金勝小学校 約1520m(徒歩19分)

* 栗東中学校 約3700m

その他

* フレンドマート栗東御園店 約1040m

* 滋賀銀行栗東トレセン前支店 約850m

* 金勝郵便局 約1420m

現在居住中の為、ご案内希望の方は下記までご連絡ください。

TEL 077-558-2302(担当者三好)