

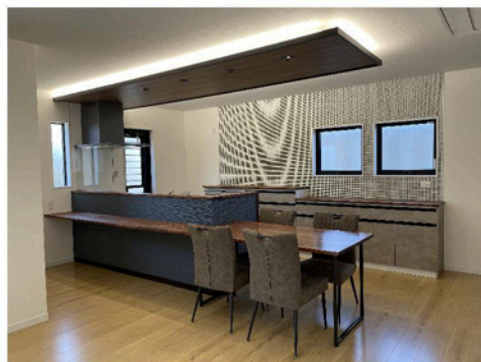
中古戸建 栗東市上鉤

令和2年8月建築 築後未入居の物件です！



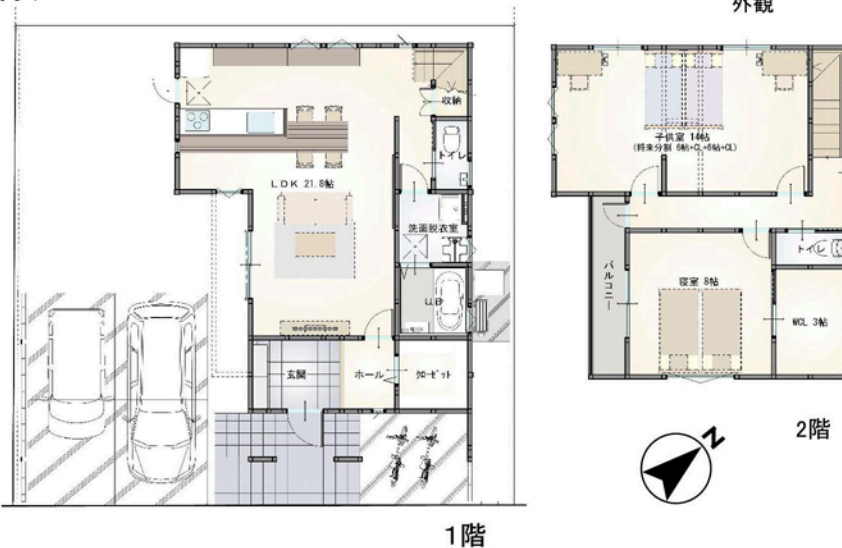
外観

- ☆玄関ホールに充実のファミリークローク付き！
- ☆エントランスに駐輪場付き！
- ☆普通乗用車3台駐車できます！
- ☆オール電化住宅！
- ☆LDKエアコン付き！
- ☆外構工事(カーポート含む)
- ☆ダイニングテーブル(ウォールナット仕様)
- ☆照明器具全室取り付け
- ☆キッチンバックキャビネット



～近隣施設～

- * 治田保育園・・・約 1100m(徒歩約14分)
- * 治田幼稚園・・・約 1100m(徒歩約14分)
- * 治田小学校・・・約 1200m(徒歩約15分)
- * 栗東中学校・・・約 700m(徒歩約8分)
- * フレンドマート栗東店・約 1000m(徒歩約13分)



*現況と相違ある場合は現況を優先いたします。

物件種目	中古戸建		
最寄駅	JR草津線手原駅		
間取りタイプ	3LDK+2WIC		
価格	3,680 万円(税込)		
物件所在地	栗東市上鉤393-8		
交通	JR草津線 手原駅 最寄駅よりの距離 約1200m・徒歩約16分		
土地面積	148.77 m ² (45.0坪) 他に私道面積 無 m ²		
建物	構造・規模	木造 2階建	
	延床面積	107.65 m ² 32.56坪 1F:56.31m ² 、2F:51.34m ²	
間取内訳	3LDK+2WIC		
土地権利	所有権	地目	宅地
都市計画	市街化区域	用途地域	第2種住居・近隣商業
建ぺい率	60%・80%	容積率	200%
他の法令上の制限	法第22条区域		
築年月	令和2年8月	駐車場	有(3台)
現況	未入居	引渡日	相談
道路幅員	6.6m	接道状況(角地・間口)	南東、間口12.5m
設備	オール電化、水道:公共上水、汚水:公共下水		
備考	建築確認番号: 第2020確認建機構ア滋湖南10036号		

株式会社 **快樂住宅**

0120-558-344

快樂住宅 |

検索

■取引形態

担当:三好

売主

滋賀県知事免許(4)第3000号
滋賀県宅地建物取引業協会会員

全国宅地建物取引業保証協会会員
近畿地区不動産公正取引協議会会員

〒520-3003 滋賀県栗東市荒張647番地1

TEL 077-558-2302 FAX 077-558-2488

http://www.kairaku-jutaku.co.jp